

## LA101



Der Schnelladapter LA101 stellt innerhalb weniger Sekunden eine druckdichte Verbindung zu geraden Rohren und Stützen (am Außendurchmesser) her. Der manuell zu bedienende Adapter umschließt das Prüfteil mit seiner Dichtung. Es ist wichtig, dass der Prüfling und die Dichtungen während der Prüfung absolut trocken bleiben, um eine einwandfreie Funktion und Abdichtung zu gewährleisten. Wenn die Kontaktfläche mit einem Schmiermittel wie Wasser verschmutzt ist, sollte der Druck höchstens 1 bar oder besser weniger betragen.

### Einsatz

Schnelladapter für Druck- und Vakuumprüfung von geraden Rohren (Außendurchmesser) oder Rohren mit Verpressung, Aufweitung, Flansch oder Schlauchtülle

### Merkmale

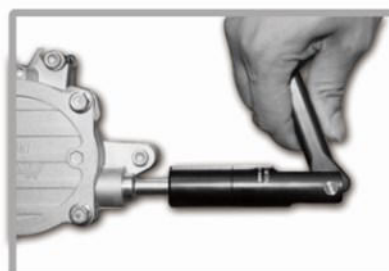
- Abdichten auch kleiner Rohrdurchmesser
- Weiter Bereich von Rohrdurchmessern
- Die Dichtung muss nicht eingestellt werden
- Keine Beschädigung des Prüflings

### Technische Daten

<b>Betriebsdruck:</b>	max. 3 bar
<b>Leckage:</b>	$10^{-4}$ mbar·l/s ( $10^{-5}$ Pa·m <sup>3</sup> /s)
<b>Temperaturbereich: +</b>	5°C ~ +80°C
<b>Medien:</b>	Ölfreie Luft oder andere Gase (bitte bei Bestellung angeben)
<b>Material:</b>	Aluminium, eloxiert
<b>Dichtungen:</b>	NBR, andere Ausführungen auf Anfrage

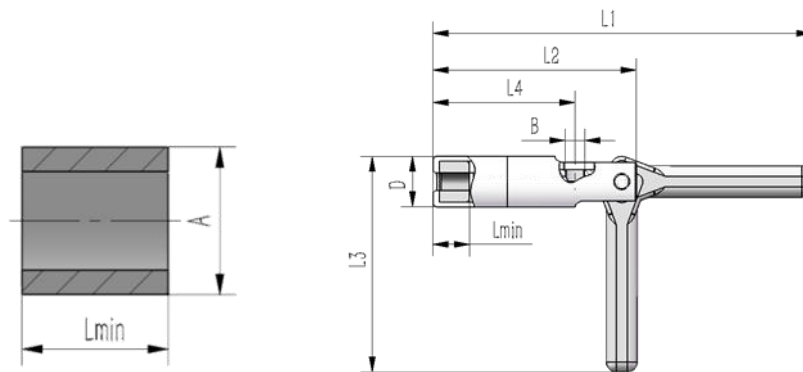
### Anwendung

Das zu prüfende Bauteil in den LA101 Schnelladapter einführen oder den Schnelladapter auf das Rohr aufstecken. Den Griff um 90° drehen, um abzudichten und den Prüfdruck anlegen zu können. Nach der Prüfung den Griff wieder um 90° zurück drehen und den Adapter entfernen.



**LA101**

Abmessungen (mm)



Gehäuse-Größe	Abdicht-bereich A	Lmin*	Artikelnr. Prüfadapter	Artikelnr. Dichtadapter	Einlass B Innen-gewinde	ØD	L1	L2	L3	L4
1	Ø0.80-1.30	4.0	LA101-01	LA101-01P	G1/8"	22.0	175.8	92.1	101.3	62.0
1	Ø1.30-2.00	4.0	LA101-02	LA101-02P	G1/8"	22.0	175.8	92.1	101.3	62.0
1	Ø2.00-3.00	4.0	LA101-03	LA101-03P	G1/8"	22.0	175.8	92.1	101.3	62.0
1	Ø3.00-4.00	4.0	LA101-04	LA101-04P	G1/8"	22.0	175.8	92.1	101.3	62.0
1	Ø4.00-5.00	4.0	LA101-05	LA101-05P	G1/8"	22.0	175.8	92.1	101.3	62.0
1	Ø5.00-6.00	4.0	LA101-06	LA101-06P	G1/8"	22.0	175.8	92.1	101.3	62.0
2	Ø6.00-7.00	20.0	LA101-07	LA101-07P	G1/8"	25.0	187.0	100.2	104.7	76.0
2	Ø7.00-8.00	20.0	LA101-08	LA101-08P	G1/8"	25.0	187.0	100.2	104.7	76.0
2	Ø8.00-9.00	20.0	LA101-09	LA101-09P	G1/8"	25.0	187.0	100.2	104.7	76.0
2	Ø9.00-10.0	20.0	LA101-10	LA101-10P	G1/8"	25.0	187.0	100.2	104.7	76.0
2	Ø10.0-11.0	20.0	LA101-11	LA101-11P	G1/8"	25.0	187.0	100.2	104.7	76.0
2	Ø11.0-12.0	20.0	LA101-12	LA101-12P	G1/8"	25.0	187.0	100.2	104.7	76.0
2	Ø12.0-13.0	25.0	LA101-13	LA101-13P	G1/8"	25.0	187.0	100.2	104.7	76.0
3	Ø13.0-14.0	25.0	LA101-14	LA101-14P	G1/8"	41.0	238.5	114.0	151.6	74.0
3	Ø14.0-15.0	25.0	LA101-15	LA101-15P	G1/8"	41.0	238.5	114.0	151.6	74.0
3	Ø15.0-16.5	25.0	LA101-16	LA101-16P	G1/8"	41.0	238.5	114.0	151.6	74.0
3	Ø16.5-18.0	25.0	LA101-17	LA101-17P	G1/8"	41.0	238.5	114.0	151.6	74.0
3	Ø18.0-19.5	25.0	LA101-18	LA101-18P	G1/8"	41.0	238.5	114.0	151.6	74.0
3	Ø19.5-21.0	25.0	LA101-19	LA101-19P	G1/8"	41.0	238.5	114.0	151.6	74.0
4	Ø21.0-23.0	25.0	LA101-20	LA101-20P	G1/8"	53.0	240.5	116.0	157.6	76.0
4	Ø23.0-25.0	25.0	LA101-21	LA101-21P	G1/8"	53.0	240.5	116.0	157.6	76.0
4	Ø25.0-27.0	25.0	LA101-22	LA101-22P	G1/8"	53.0	240.5	116.0	157.6	76.0
4	Ø27.0-29.0	25.0	LA101-23	LA101-23P	G1/8"	53.0	240.5	116.0	157.6	76.0
4	Ø29.0-31.0	25.0	LA101-24	LA101-24P	G1/8"	53.0	240.5	116.0	157.6	76.0

\*Lmin: benötigte Mindestlänge zum Einführen in das zu prüfende Teil